



6 AVRIL 2023

PARIS

PARTENAIRES OFFICIELS

oney

Mutuaide


FairMove

DOSSIER DE CANDIDATURE

Catégorie *Green Action*

Afin de pouvoir étudier votre projet et ainsi l'exposer au mieux aux membres du jury, nous vous demandons de remplir ce précieux formulaire.

Tous les supports permettant de mettre en lumière vos initiatives sont les bienvenus (présentation, vidéo, photos).

 Les demandes de candidature pour cette catégorie devront parvenir à l'organisateur au plus tard le : **3 mars 2023**

1. Développer en détail votre projet RSE. Détaillez au moins 2 actions concrètes mises en place et leurs résultats

FairMoove est une agence de voyage en ligne, au cœur de la réinvention du tourisme avec 3 valeurs fortes : écologie, éthique et immersion. Notre mission ? Réconcilier les intérêts de la planète, des populations locales et des touristes, convaincus que le tourisme est fondamental aux grands équilibres de notre monde et au cœur des modèles de réinvention (écobâti, production et gestion des ressources, politique zéro plastique, circuits courts, limitation et retraitement des déchets, agriforesterie, politique de formation et de rémunération du personnel, investissement dans des projets locaux...).

FairMoove est un projet RSE par essence.

Voici deux des nombreuses actions déployées :

#1

UNE SÉLECTION UNIQUE D'HÉBERGEMENTS QUI PRENNENT DES MESURES EN FAVEUR D'UN TOURISME D'AVENIR

Nous avons sélectionné les hébergements dans le monde qui ont tous une démarche de tourisme responsable correspondant aux valeurs de FairMoove.

Les hébergements sont évalués selon 140 critères, agrégés ensuite en 8 présentés sur nos fiches hôtel :

- 5 critères incontournables du voyage : emplacement, service, restauration, confort et animation.
- auxquels nous ajoutons 3 critères FairMoove qui font toute la différence : l'écologie, l'immersion et l'éthique

Pour chacun de ces hébergements, une fiche hôtel complète a été rédigée par l'un de nos cinquante experts du voyage. Cette fiche présente l'hôtel de façon objective et transparente et accorde une note sur dix à chacun des critères susmentionnés. Chaque note est justifiée et illustrée.

Ecolo 8/10

- Bacs de recyclage des déchets
- Lutte contre le gaspillage alimentaire
- Pas de plastique à usage unique
- Economies d'eau et d'énergie
- Energies renouvelables
- Véhicule 100 % électrique pour se déplacer
- Circuits courts côté table
- Production artisanale locale

Immersion 9/10

- Au milieu des vignes
- Maison de campagne typique de Minorque
- Domaine de 100 hectares
- Départ de 7 km de sentiers
- Vélos à dispo
- Produits de la ferme à table

Ethique 8/10

- Investissement d'un pourcentage de projets communautaires
- Promotion de visites guidées par des professionnels locaux
- Soutien à l'économie locale
- Plateforme pour les artistes locaux

1- Sélectionnez le mode de transport	2- Indiquez le nombre de personnes																																				
Transport inclus	Adultes (à partir de 16 ans) : 2																																				
Sans transport	Enfants (de 6 à 15 ans) : 0																																				
3- Choisissez la ville de départ et les dates du séjour																																					
Ville de départ: Marseille																																					
Nombre de nuits sur place: 3																																					
4- Choisissez votre prix (Les prix sont calculés pour une personne)																																					
<table border="1"> <thead> <tr> <th>MOIS</th> <th>AVR. 23</th> <th>MAI 23</th> <th>JUN 23</th> <th>JUL 23</th> <th>AOÛT 23</th> </tr> </thead> <tbody> <tr> <td>lun 8 mai</td> <td>932 €</td> <td>875 €</td> <td>911 €</td> <td>1131 €</td> <td>1329 €</td> </tr> <tr> <td>lun 9 mai</td> <td>890 €</td> <td>832 €</td> <td>868 €</td> <td>1087 €</td> <td>1285 €</td> </tr> <tr> <td>lun 10 mai</td> <td>959 €</td> <td>902 €</td> <td>938 €</td> <td>1158 €</td> <td>1356 €</td> </tr> <tr> <td>lun 11 mai</td> <td>858 €</td> <td>801 €</td> <td>837 €</td> <td>1057 €</td> <td>1254 €</td> </tr> <tr> <td>lun 12 mai</td> <td>477 €</td> <td>420 €</td> <td>456 €</td> <td>676 €</td> <td>874 €</td> </tr> </tbody> </table>		MOIS	AVR. 23	MAI 23	JUN 23	JUL 23	AOÛT 23	lun 8 mai	932 €	875 €	911 €	1131 €	1329 €	lun 9 mai	890 €	832 €	868 €	1087 €	1285 €	lun 10 mai	959 €	902 €	938 €	1158 €	1356 €	lun 11 mai	858 €	801 €	837 €	1057 €	1254 €	lun 12 mai	477 €	420 €	456 €	676 €	874 €
MOIS	AVR. 23	MAI 23	JUN 23	JUL 23	AOÛT 23																																
lun 8 mai	932 €	875 €	911 €	1131 €	1329 €																																
lun 9 mai	890 €	832 €	868 €	1087 €	1285 €																																
lun 10 mai	959 €	902 €	938 €	1158 €	1356 €																																
lun 11 mai	858 €	801 €	837 €	1057 €	1254 €																																
lun 12 mai	477 €	420 €	456 €	676 €	874 €																																

Ainsi les voyageurs sont en mesure de sélectionner leur voyage en connaissance d'engagements et d'impacts. Le tourisme responsable repose sur des touristes responsabilisés car bien informés. C'est pourquoi nous mettons un point d'honneur chez FairMoove à fournir un contenu à jour, documenté et transparent. Nous sommes et resterons propriétaires des contenus que nous offrons sur l'ensemble des plateformes sur lesquelles nous communiquons.

Aujourd'hui nous proposons une offre sélective de 4 200 séjours responsables. Cela représente moins de 1% de l'offre du marché correspondant à nos critères de tourisme durable.

#2 DES ENGAGEMENTS CONCRETS, EXPLIQUÉS, ET POUR CERTAINS IMPOSÉS

Chez FairMoove, 6 engagements clés structurent et guident notre démarche :

1. **Sobriété** : introduire de la sobriété dans le voyage est un impératif pour réduire nos émissions de CO2 et tendre vers les recommandations du GIEC présentées lors de la COP 21.

Chez FairMoove on invite nos clients à voyager moins souvent, à rester plus longtemps à destination, à voyager moins loin, à privilégier le train, sinon les vols direct, à absorber les émissions de CO2 de leurs voyage, à choisir des activités douces, respectueuses des populations locales.

Nous accompagnons nos clients dans ces démarches grâce à des contenus dédiés relayés sur l'ensemble de nos plateformes, en orientant leurs choix de transport (voir plus de détails dans le paragraphe "trains et vols directs"), en leur proposant systématiquement de procéder à l'absorption du CO2 émis par le transport aérien (voir plus de détails dans le paragraphe "absorption CO2"), et en fournissant un guide des bonnes pratiques avant, pendant et après le voyage.



Nous capitalisons également sur la notoriété de Jean-Pierre Nadir pour relayer ces messages sur les différents canaux grand public : TV, presse, podcasts...

Nous misons sur la qualité des contenus, sur la diversification et la multiplication des canaux de communication et sur la répétition des messages pour faire infuser notre vision du tourisme durable.

2. **Sélection de partenaires engagés** : La sélection d'hébergements engagés est au cœur de notre proposition de valeur (cf. point #1). Nous apportons également un soin particulier au choix de nos réceptifs à destination, auxquels nous avons soumis une charte d'engagements et de valeurs, et au choix de nos partenaires métier et techniques qui nous permettent d'opérer et de médiatiser notre activité. Notre principal partenaire technique (data, site, back office...), qui héberge également nos bureaux, est certifié carbon neutral depuis 2020.

Ainsi nous orientons les flux touristiques et business vers les acteurs les plus vertueux tout au long de notre chaîne de valeur.

3. **Durée minimale de séjour** : nous imposons à nos clients une durée minimum de séjour en fonction de la distance parcourue pour mieux amortir l’empreinte carbone du transport aérien, inciter à voyager moins, et inviter à prendre le temps de vivre de vraies expériences d’immersion. Voici l’engagement que nous prenons :

Durée du vol	Durée minimum de séjour
< 3 heures	3 nuits
de 3 heures à 5 heures	4 nuits
de 5 heures à 7 heures	5 nuits
> 7 heures	6 nuits

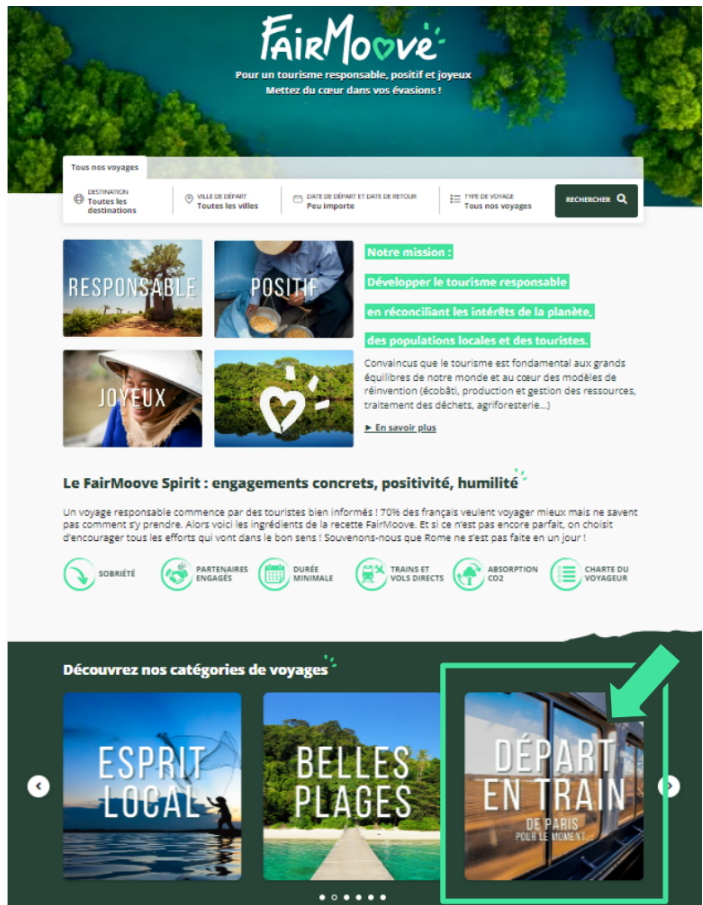
En conséquence, nous nous privons d’environ 30% des offres proposées par la concurrence et notamment de toutes les offres de week-ends qui incluent un transport en avion.

La responsabilisation passe parfois par la restriction des offres souvent vectrices d’accélération de la transition, on en fait le pari.

4. **Trains et vols directs** :

nous valorisons les voyages en train, mis en avant dès la page d’accueil du site. Le développement de notre offre de voyage en train est une priorité chez FairMoove et nous déployons beaucoup de moyens pour l’enrichir très significativement dans les prochains mois.

Lorsque le séjour inclut un déplacement en avion, nous priorisons les vols directs qui apparaissent sur nos fiches hôtels avec un label visuel dédié. Nous travaillons en priorité avec des compagnies qui pratiquent l’éco-pilotage.



Mises bout à bout, toutes ces mesures réduisent jusqu'à 20% à 25% des émissions par passager.

Calendar for May 2023:

lun. 1 mai 932 €	mar. 2 mai 875 €	mer. 3 mai 1131 €	jeu. 4 mai 591 €	ven. 5 mai 1329 €	sam. 6 mai 896 €	dim. 7 mai 549 €
lun. 8 mai 890 €	mar. 9 mai 1032 €	mer. 10 mai 2026 €	jeu. 11 mai 650 €	ven. 12 mai 1187 €	sam. 13 mai 1059 €	dim. 14 mai 1092 €

Les offres disponibles pour départ le jeudi 11 mai

1. Flexi : Vols directs + hôtel
+Green
Départ de Lyon **650 € /prs**
4 jours / 3 nuits
• Vols directs
• Hôtel
CHOISIR CETTE OFFRE

2. Flexi : Vols avec escale + hôtel
Départ de Lyon **650 € /prs**
4 jours / 3 nuits
• Vols avec escale
• Hôtel
CHOISIR CETTE OFFRE

Ainsi nous informons, nous responsabilisons et nous orientons nos clients dans les meilleurs choix de transport.

- Absorption des émissions de CO2 du transport aérien** : dans notre démarche de conscientisation des voyageurs sur l'impact carbone de leurs voyages, nous indiquons sur l'ensemble des fiches hôtel la quantité de CO2 émise par le transport aérien pour se rendre à destination. Ensuite, nous encourageons tous les voyageurs FairMoove à participer à l'absorption du CO2 émis par le transport aérien de leurs voyages. Nous travaillons en partenariat avec A Tree For You.

ACCUEIL - WEEK-END MILAN - MILANO SCALA

NOUS CONTACTER 01 88 40 55 00

MEILLEUR PRIX

Milano Scala

DÉPART Paris (FR)

DATES 31 juil. 2023 au 03 août 2023

NOMBRE DE VOYAGEURS 2 Adultes 2 Enfants

OFFRE

À PARTIR DE 367€ /PRS

Être contacté Prendre RDV

*Prix estimé sur la base de 2 adultes en chambre double. Le total pour votre demande sera calculé en page suivante

FACILITÉ DE PAIEMENT Payable en 4X

Vous ne payez aujourd'hui que : 68,51 €

EMPREINTE CARBONE DU TRANSPORT ✂

0,4 tonne de CO2 soit l'équivalent de 4 arbres plantés*

COMMENT ABSORBER ?

*Information provenant de l'ADEME

EMPREINTE CARBONE DU TRANSPORT ✂

0,4 tonne de CO2 soit l'équivalent de 4 arbres plantés*

COMMENT ABSORBER ?

*Information provenant de l'ADEME

Italie - Milan

Milano Scala ★★★★★

867 avis

BIBLIOTHÈQUE FITNESS

Notre évaluation Dates et prix Descriptif

L'évaluation de Mathilde - Exp

Très bon - Excellent green av

Un éco-hôtel dans un palace historique dans l'ambiance Teatro della Scala

Dormir dans un cadre somptueux inspiré du Teatro della Scala, c'est ce qui vous attend à l'hôtel écoresponsable Milano Scala. Dans ce palazzo du 19e siècle, vous aurez l'impression de loger à l'opéra mis à la sauce contemporaine ! Derrière la façade néo-classique blanche, c'est un univers de rouge, de baroque et de marbre noir qui vous attend. Les lustres sont dans le style baroque et d'autres, plus contemporains, ressemblent à de vrais feux d'artifice. Les murs sont recouverts de sublimes photos des archives de la Scala. Un peu de bling mais surtout beaucoup de green ! L'hôtel a misé gros sur le développement durable et peut même se targuer d'être neutre au niveau des émissions de carbone ! Produits biodégradables, pompe à chaleur, nourriture bio et locale, ça ne rigole pas ! La nature est non seulement préservée mais aussi omniprésente au cœur de Milan : vous avez un potager sur le toit qui vous régale durant les repas et la cour intérieure est ornée d'un énoooooorme jasmin fantastique ! Magnifique ! Installez-vous sur la terrasse du rooftop et profitez de l'ambiance avec un bon cocktail. La vraie

A Tree For You est une association à but non lucratif qui développe des projets de reforestation à travers le monde.

Nous proposons à nos clients de sponsoriser ces initiatives extrêmement vertueuses lors de leurs réservations de séjours.

Comment ça marche ?

Pour chaque destination, nous mesurons la distance parcourue en avion et appliquons un coefficient multiplicateur (source : Ademe) permettant de calculer la quantité de CO2 émise par passager (en kg).

Un arbre absorbe en moyenne entre 10 et 50 kg de CO2/ an. Nous considérons dans notre calcul la moyenne basse, soit 10 kg de CO2/an, c'est-à-dire 100 kg d'ici 10 ans.

C'est sur cette base de calcul que nous indiquons à nos clients, combien de d'arbres financer pour absorber les émissions de leurs voyages. Ils sont invités à ajouter ces arbres directement dans leur panier en réservant leur séjour sur FairMoove.fr.

The screenshot displays a booking interface with a green theme. On the left, a section titled "5 Absorption carbone" features a photo of a person on a horse in a landscape. Below the photo, it states "8 x Arbre(s) planté(s) dans la Réserve de Selva El Ocote (Mexique) + 16 €". A "Code de réduction" field is present below, followed by a green "Suivant >" button. On the right, a "Devis" (price breakdown) table is shown:

Voyageurs	2 adultes et 2 enfants
Devis	
Séjour	2 147,78 €
Absorption carbone	16,00 €
Frais de dossier	20,00 €
TOTAL	2 183,78 €

À date, plus de 3 000 arbres ont été plantés par les voyageurs FairMoove. Ce financement a participé à l'aboutissement d'un projet de reforestation et d'agriforesterie autour du lac Togo. C'est une première étape. Pour amener cette initiative un cran plus loin, nous considérons le fait d'intégrer prochainement l'absorption par défaut dans tous les paniers de nos clients (au lieu de le proposer en option comme c'est actuellement le cas).

Nous soutenons actuellement un nouveau projet dans la réserve de Selva el Ocote au Mexique.

6. **Charte du voyageur responsable** : l'une de nos missions est de donner les clés aux voyageurs pour qu'ils adoptent un tourisme responsable et durable.

Pour cela, nous produisons beaucoup de contenus, sous toutes ses formes, pour accompagner le plus largement possible à la compréhension des enjeux et à l'identification des choix et des gestes qui, largement partagés, font toute la différence et donnent un avenir vertueux au voyage. Notre newsletter, notre page Instagram et notre page LinkedIn fourmillent de ces informations et conseils, aux côtés de belles inspirations de voyages.

Nous avons par ailleurs rédigé notre propre charte du tourisme responsable, qui rassemble 15 bonnes pratiques, peu contraignantes et qui changent tout ! Cette charte est envoyée à l'ensemble des clients FairMoove. Vous pouvez la consulter [en suivant ce lien](#).

Résultat : ce sont près de 3 000 voyageurs FairMoove qui ont été sensibilisés aux enjeux du tourisme et aux bonnes pratiques à appliquer avant, pendant et après le voyage.

2. Depuis quand avez-vous mis en place ce projet ? (MM/AAAA)

FairMoove est né en juin 2020 et le site a ouvert le 10 juin 2021. Nous avons réellement démarré l'activité marketing et commerciale en septembre 2021.

3. Quels sont les acteurs impactés par votre initiative ?

Nous avons pour objectif d'impacter l'ensemble de la chaîne de valeur :

- **Les hôteliers, les tour-opérateurs, les réceptifs à destination** bénéficient d'une nouvelle forme de visibilité hautement qualifiée et qualitative sur nos plateformes et de plus d'activité drivée par FairMoove
- **Les populations locales** profitent des retombées économiques du tourisme solidaire dans leurs pays, notamment dans le cadre des circuits courts, d'implication des communautés locales et aussi de progrès social. Ils bénéficient d'une approche plus responsable, plus durable et plus respectueuse de leur patrimoine naturel et culturel.
- **La planète** est préservée autant que faire se peut par la mise en application de nos 6 engagements fondateurs, et le respect de la charte du touriste responsable envoyée à nos clients.
- **Les compagnies aériennes** qui proposent des vols directs et pratiquent l'éco-pilotage sont priorisées dans la production de voyages FairMoove.
- **Les voyageurs** FairMoove sont durablement impactés : bien informés, responsabilisés, conscients que le tourisme responsable ne rime plus avec contraintes et concessions mais avec immersion et partage à destination, ils deviennent les meilleurs ambassadeurs de notre projet et renouvellent leur expérience avec FairMoove (30% de repeaters)

4. Quelles sont vos perspectives d'évolution pour les années à venir ? A court, moyen et long terme ?

Notre ambition est de devenir un acteur majeur du tourisme réinventé.

Afin d'accélérer en ce sens :

- **Nous avons développé le FairScore** : un tout nouvel indicateur qui permettra d'accompagner nos clients dans leurs choix de destinations et de valoriser les destinations les plus vertueuses. Ce score prend en compte 23 critères autour de 3 thématiques clés (écologie & empreinte carbone ; environnement & culture ; social & économique). Ce score est basé sur des données solides et récentes. En

tout, il compte 25 sources différentes (La Banque Mondiale, ClimateWatch, UNWTO, European Commission...), des ONG, des index, des calculateurs (World Travel & Tourism Council, GreenView...) et des scores pré-existants (Environmental Performance Index...). Le FairScore qui sera prochainement mis à disposition sur le site, renforcera encore davantage notre positionnement et nos engagements, apportera une excellente complémentarité à la sélectivité de notre offre de voyages et éclairera encore davantage nos clients dans leurs choix de séjours.

- **Nous investissons fortement dans le développement de notre offre de séjours en train.** Les contraintes techniques sont nombreuses mais nous ne lâchons rien ! Ces développements techniques sont absolument clés pour FairMoove et pour l'ensemble de notre industrie.

- **Nous accélérons significativement la production de séjours FairMoove** pour :
 1. Une plus grande proximité avec les acteurs locaux qui permet de garantir leur parfaite adéquation avec les valeurs FairMoove,
 2. Une meilleure maîtrise de la chaîne et de valeur et une garantie de la qualité du service fourni à nos clients,
 3. Une réduction des intermédiaires, source d'une meilleure rémunération de nos partenaires à destination et d'un meilleur niveau de marge pour FairMoove.

- **Nous lançons en Avril 2023 FairMoove Invest**, un club deal qui permettra d'investir dans des projets en synergie avec FairMoove, faisant rimer tourisme et transition écologique, de se développer sur des sujets structurants pour notre industrie : écobâtis, énergies propres, retraitement des eaux, moyens de mobilité douce, initiatives d'agroforesterie, développement de zones agricoles, préservation de la biodiversité, etc.

Nous examinerons et accueillerons les projets les plus innovants et les plus impactants.

C'est une source d'opportunités d'investissements pour des start-ups les plus prometteuses et responsables de France.

A terme, nous souhaitons créer des dynamiques entrepreneuriales fortes et

singulières avec des projets portés par des entrepreneurs surprenants, animés afin d'impacter positivement la société et la planète.

Encore de nouvelles parties prenantes de chaîne de valeur du tourisme positivement et durablement impactées par FairMoove !

5. Quel est le budget dédié à ce projet RSE ?

3,5 millions d'euros ont déjà été levés à la création de FairMoove au printemps 2021.

En Juin 2022, nous avons levé 2,5 millions d'euros dont 1,5 millions d'euros en participatif pour accélérer notre développement.

6. D'après les 17 Objectifs du Développement Durable (ODD) de l'Assemblée Générale des Nations Unies, pouvez-vous citer ceux pour lesquels vous œuvrez ?

ODD17 - Partenariats pour la réalisation des objectifs

Nous valorisons les acteurs qui se mobilisent pour proposer un tourisme durable, apaisé et vertueux. Ces partenaires contribuent à des objectifs tels que la suppression de la pauvreté des populations locales, la neutralité carbone, l'énergie propre mais encore le travail décent et générateur de croissance économique. Grâce à notre sélection stricte de partenaires, nous contribuons à orienter les flux touristiques vers ces acteurs engagés, leur donnant ainsi des moyens supplémentaires pour leurs actions et en répondant à des objectifs de développement durable.

ODD12 - Établir des modes de consommation et de production durables

A travers nos engagements, on encourage nos voyageurs à changer leur manière de voyager, à intégrer de la sobriété, à bien choisir leurs destinations, leurs hébergements, grâce à l'appréciation de 140 critères de sélection notamment nos critères sur l'écologie, l'éthique et l'immersion qui permettent de favoriser les hébergements avec de véritables politiques durables (réduction des déchets, qui favorisent les circuits courts et locaux, qui luttent contre le gaspillage alimentaire, etc.). Nous encourageons également nos voyageurs à bien sélectionner leurs moyens de transport, à voyager moins souvent, à choisir des activités douces, à bannir les sorties animales,... Tout cela s'inscrivant dans une démarche globale de consommation et de production durable inscrite dans notre charte.



FairMove

Travel d'Or 2023 - Catégorie Green Action

Support de candidature



FairMoove, la réinvention du modèle touristique pour un tourisme durable

Depuis 20 ans, le secteur du tourisme se structure par les prix et les promotions. Aujourd'hui, FairMoove entend faire du tourisme le levier du changement et remettre le produit (destination, hébergement, expérience) au centre du choix du voyage en agissant avec des acteurs engagés.

1

FairMoove : la réponse aux préoccupations des voyageurs et aux comportements d'achat en transition

2

6 engagements qui font toute la différence !

3

Communauté et participativité au coeur de la réinvention des modèles

4

Qualité, propriété et transparence des contenus

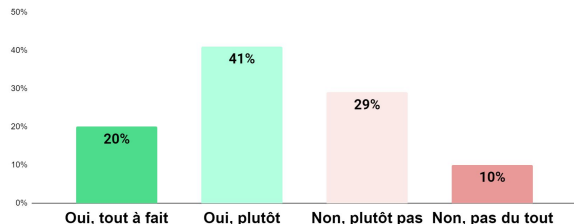
5

Une ambition globale sur l'ensemble du secteur touristique :
FairMoove Invest

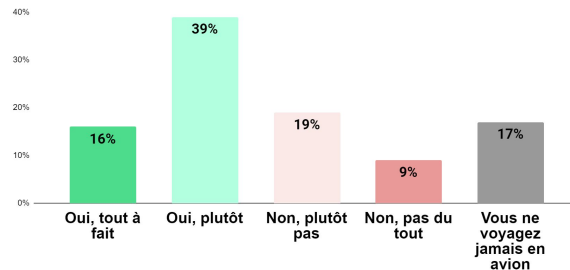
Le secteur du voyage est durablement impacté par la crise

Etude IFOP "Les Français et le Tourisme Durable" parue en 2021 :

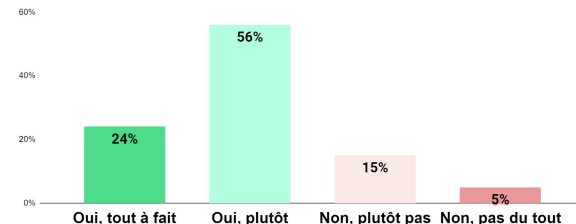
Dans le cadre d'un prochain voyage, la **préservation de la nature et de l'environnement** constituent-elles pour vous des préoccupations plus fortes qu'avant le début de la crise sanitaire ?



Seriez-vous prêt à **choisir vos vols et destinations de voyage** en fonction des émissions et impact carbone des avions ?



Selon vous est-ce avant tout **le rôle des professionnels du tourisme** de s'occuper de la réduction des impacts de leurs activités sur l'environnement ?



Etude Explore publiée le 5 mai 2022 à l'occasion de son congrès annuel :

90% des voyageurs recherchent **des options plus durables**

65% d'entre eux **optent pour des solutions de transport et d'hébergement durables**

37% d'entre eux disent **acheter des options de compensation carbone** lorsque cela est proposé

1

Les évolutions dans la manière de consommer au cœur du comportement d'achat des millennials

71% des millennials disent avoir **besoin d'agir urgemment pour la planète**

57% des millennials envisagent de **voyager encore plus souvent qu'avant l'épidémie** et ils ne sont **pas prêts de sacrifier leur confort**
47% considèrent qu'un bon voyage se fait dans le confort

41% recherchent avant tout du **pratique**

Utilisation des réseaux sociaux pour rechercher un produit

BABY-BOOMERS

31%

GENERATION X

47%

MILLENNIALS

62%

6 engagements différenciants, transparents et expliqués aux voyageurs

SOBRIÉTÉ

Nous accompagnons nos clients vers plus de sobriété grâce à **des contenus simples et documentés** sur les destinations, en orientant leurs **choix de transport**, en leur proposant un **programme d'absorption du CO2** émis par le transport aérien, et en fournissant **un guide des bonnes pratiques** avant, pendant et après le voyage.

PARTENAIRES ENGAGÉS

FairMoove c'est une sélection de partenaires qui prennent des mesures très concrètes pour proposer **un tourisme durable et décarboné**.

Tous les hébergements proposés ont été **évalués par des experts sur la base de 140 critères**, synthétisés en 8 sur nos fiches hôtels.

DURÉE MINIMALE DE SÉJOUR

Lorsque le voyage inclut un transport aérien, nous imposons une durée minimum de séjour en fonction de la distance parcourue pour : mieux **amortir l'empreinte carbone** du transport aérien, **inciter à voyager moins**, et inviter à prendre le temps de **vivre de vraies expériences d'immersion**.

PRIORITÉ AU TRAIN OU AUX VOLS DIRECTS

Nous proposons déjà un certain nombre de **destinations en Europe, accessibles par le train** et travaillons activement à **développer notre offre**.

Lorsqu'il s'agit de prendre l'avion, nous priorisons les **vols directs** et nous travaillons en priorité avec des **compagnies aériennes qui pratiquent l'éco-pilotage**.

PROGRAMME D'ABSORPTION DU CO2

Nous indiquons sur les fiches hôtels la **quantité de CO2 émise** par le transport aérien pour se rendre à destination. Cela permet aux voyageurs de choisir un séjour en **connaissance d'impact**.

En partenariat avec A Tree For You, nous proposons à nos clients **d'absorber le CO2 émis par leur transport** en finançant la plantation d'arbres.

CHARTRE DU VOYAGEUR RESPONSABLE

Nous avons rédigé notre propre charte du touriste responsable, qui rassemble **15 bonnes pratiques**, peu contraignantes et qui donnent **un avenir vertueux au voyage !**

Cette charte est envoyée à l'ensemble des clients FairMoove.

Pour plus de détails sur nos engagements, rendez-vous sur [cette page](#).

6 engagements aux résultats concrets

SOBRIÉTÉ

Nous misons sur la **qualité des contenus**, sur la **diversification et la multiplication des canaux** de communication et sur la **répétition des messages** pour faire infuser notre vision du tourisme durable.

+ de 200 publications RP depuis de lancement de FairMoove

PARTENAIRES ENGAGÉS

Nous **orientons les flux touristiques et business** vers les acteurs les plus vertueux tout au long de notre chaîne de valeur.

DURÉE MINIMALE DE SÉJOUR

Nous refusons de vendre des virées éclair à l'impact carbone déraisonnable.

Avec cette mesure que nous imposons à nos clients, **nous nous privons d'environ 30% des offres** proposées par la concurrence et notamment de toutes les offres de week-ends qui incluent un transport en avion.

PRIORITÉ AU TRAIN OU AUX VOLS DIRECTS

Nous **informons**, nous **responsabilisons** et nous **orientons** nos clients dans les meilleurs choix de transport.

Mises bout à bout, toutes ces mesures **réduisent jusqu'à 20% à 25% des émissions** par passager.

PROGRAMME D'ABSORPTION DU CO2

Plus de 3 000 arbres ont été plantés par les voyageurs FairMoove. Ce financement a participé à l'aboutissement d'un projet de reforestation et d'agriforestierie autour du lac Togo. Pour amener cette initiative un cran plus loin, nous considérons le fait d'intégrer prochainement l'absorption par défaut dans tous les paniers de nos clients.

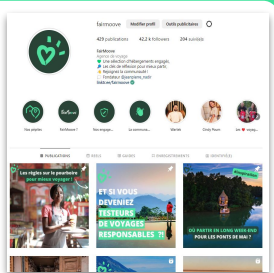
CHARTRE DU VOYAGEUR RESPONSABLE

Ce sont près de **3 000 voyageurs FairMoove qui ont été sensibilisés** aux enjeux du tourisme et aux bonnes pratiques à appliquer avant, pendant et après le voyage.

Une communauté de plus de 2,3 millions de voyageurs

42 000 abonnés sur Instagram

À moins de 2 ans d'existence FairMoove se positionne dans le **top 15 en nombre d'abonnés**, et dans le **top 5 en taux d'engagement** parmi les acteurs du voyage.



Un réseau de plus de 2.2M voyageurs...

Grâce à une collaboration à long terme avec **4 influenceurs ambassadeurs**



Wartek



Emy LTR



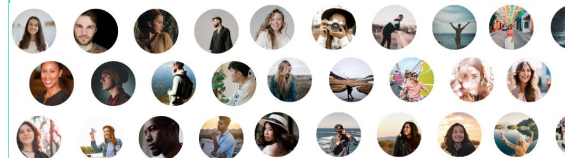
Emy LTR



Les amoureux voyageurs

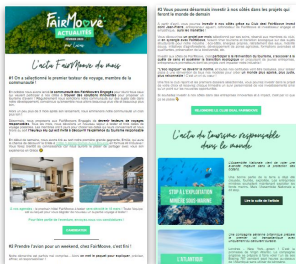
... complété par 2 000 micro influenceurs

Qui prennent régulièrement la parole sur FairMoove et partagent des sélections de séjours à leurs communautés



45 000 abonnés à la newsletter (+30% par mois)

15% de taux d'ouverture chaque semaine



170 FairMoovers Engagés et abonnés en 1 mois (49€/an)

Ambition : 2 000 à horizon 1 an



Rejoindre la communauté des FairMoovers Engagés c'est :

- Devenir testeurs de voyages
- Faire rayonner FairMoove
- Participer au développement de nos projets clés
- Adhérer à la charte du voyageur responsable
- Voyager avec FairMoove
- Bénéficier d'avantages lorsque vous voyagez

Voilà un petit aperçu du programme !

[DÉCOUVRIR LA SUITE](#)

Plus de 300 investisseurs actionnaires

Ont rejoint l'aventure lors d'une campagne de crowdfunding à l'été 2022 et actifs à nos côtés pour faire rayonner FairMoove



Du contenu qualitatif et quantitatif partagé à 2,4M personnes sur 10 leviers

Contenus qualitatifs

Contenus quantitatifs

Charte
FairMoov
Charte du tourisme responsable

Fiche produit
Agriturismo La Casa Di Melo

Engagements
Nos engagements

Guide de voyage
Voyage Grèce

Interview
Corinne Louison, spécialiste destination

Boutique influenceur
Cindy Poux

Charte
Voir les 5 autres critères

FairScore
Le résultat : un score unique pour juger la soutenabilité d'un voyage

Charte
Ecolo 8,5/10
Immersion 8,5/10
Emplacement 8/10

Synthèse de l'évaluation
Ecolo 8,5/10
Immersion 8,5/10
Emplacement 8/10
Confort 8/10
Restauration 8/10
Service 8/10
Animation 8/10

FairScore Table

Destination	Score	Impact	Score	Impact
1. Bali	82,9	613	82,9	613
2. Bali	82,9	613	82,9	613
3. Bali	82,9	613	82,9	613
4. Bali	82,9	613	82,9	613
5. Bali	82,9	613	82,9	613
6. Bali	82,9	613	82,9	613
7. Bali	82,9	613	82,9	613
8. Bali	82,9	613	82,9	613
9. Bali	82,9	613	82,9	613
10. Bali	82,9	613	82,9	613
11. Bali	82,9	613	82,9	613
12. Bali	82,9	613	82,9	613
13. Bali	82,9	613	82,9	613
14. Bali	82,9	613	82,9	613
15. Bali	82,9	613	82,9	613
16. Bali	82,9	613	82,9	613
17. Bali	82,9	613	82,9	613
18. Bali	82,9	613	82,9	613
19. Bali	82,9	613	82,9	613
20. Bali	82,9	613	82,9	613
21. Bali	82,9	613	82,9	613
22. Bali	82,9	613	82,9	613
23. Bali	82,9	613	82,9	613
24. Bali	82,9	613	82,9	613
25. Bali	82,9	613	82,9	613
26. Bali	82,9	613	82,9	613
27. Bali	82,9	613	82,9	613
28. Bali	82,9	613	82,9	613
29. Bali	82,9	613	82,9	613
30. Bali	82,9	613	82,9	613
31. Bali	82,9	613	82,9	613
32. Bali	82,9	613	82,9	613
33. Bali	82,9	613	82,9	613
34. Bali	82,9	613	82,9	613
35. Bali	82,9	613	82,9	613
36. Bali	82,9	613	82,9	613
37. Bali	82,9	613	82,9	613
38. Bali	82,9	613	82,9	613
39. Bali	82,9	613	82,9	613
40. Bali	82,9	613	82,9	613
41. Bali	82,9	613	82,9	613
42. Bali	82,9	613	82,9	613
43. Bali	82,9	613	82,9	613
44. Bali	82,9	613	82,9	613
45. Bali	82,9	613	82,9	613
46. Bali	82,9	613	82,9	613
47. Bali	82,9	613	82,9	613
48. Bali	82,9	613	82,9	613
49. Bali	82,9	613	82,9	613
50. Bali	82,9	613	82,9	613

Text Box:
L'empreinte carbone (en kg CO2e) représente le Transport (avion) Aller - Retour - 7 nuits dans le pays.
Le score est étroitement lié à l'empreinte carbone mais pas de manière linéaire.
Certains pays peuvent compenser l'empreinte carbone élevée du voyage grâce à leur développement environnemental, social et culturel (Oman).
L'importance du tourisme comme nécessité économique (Sainte-Lucie, Saint-Vincent).
D'autres pays peuvent se retrouver pénalisés par leur manque d'actions dans la protection de leurs ressources (Tanzanie) ou la protection des conditions de vie de leurs populations (Inde, Oman).

- Site
- Emails
- Réseaux sociaux
- Influenceurs
- Partenaires : Macif Avantages, Veepee, Showroom Privé
- Presse
- TV
- Radio & Podcasts

Une ambition globale sur l'ensemble du secteur touristique : FairMoove Invest

Le Club Deal FairMoove Invest permet à des projets en synergie avec FairMoove, faisant rimer tourisme et transition écologique, de se développer sur des sujets structurants pour notre industrie :

- Eco-bâti
- Énergies propres
- Traitement des eaux
- Moyens de mobilité douce
- Initiatives d'agroforesterie
- Développement de zones agricoles
- Préservation de la biodiversité
- etc...

Le Club Deal examinera et accueillera les projets les plus innovants et les plus impactants. Les premiers projets seront proposés en Avril.

Nous avons déjà 600 pré-inscriptions pour 1000 places disponibles.



FairMove